



# OKŁADZINY ELEWACYJNE

Rozwiązania systemowe

PRZEGLĄD SYSTEMÓW



## Wprowadzenie

Jaką wartość ma nawet najlepszy materiał, jeżeli ogranicza on kreatywność? Na co się zdaje najlepszy pomysł, jeżeli brakuje odpowiedniej jakości w jego realizacji? Współczesna architektura wymaga stosowania takich materiałów, które odzwierciedlają kreatywność pomysłu oraz nadają odpowiedni kształt i formę budynkom. Doradztwo, z kolei, to nie tylko perfekcyjna technika, ale i zrozumienie estetyki detalu połączonej z uwarunkowaniami fizyki budowli.

Takie możliwości daje RHEINZINK. Nasza marka to nie tylko synonim najwyższej jakości materiału znajdującego swoje zastosowanie na elewacjach oraz jako pokrycie dachów. To także serwis i wsparcie doświadczonych specjalistów, kierujących się wartościami jakości i trwałości. Nie ma dla nas znaczenia jak duży jest Państwa projekt. Naszą ofertę i rozwiązania dopasowujemy indywidualnie pod każdy rodzaj budynku. Obszerna oferta pokryć dachowych oraz systemów elewacyjnych RHEINZINK, obróbki blacharskie oraz liczne techniki ich wykonania ułatwiają nam znalezienie pasujących rozwiązań do każdego projektu.

RHEINZINK jest materiałem plastycznym i przekonywującym swoją ponadczasową estetyką oraz harmonią z każdym architektonicznym otoczeniem, co pozwala na spełnienie wymogów związanych z „budownictwem przyszłości”. Będąc w pełni bezobsługowym materiałem, RHEINZINK posiada udokumentowany i godny naśladowania bilans ekologiczny.

Zaprezentowane w niniejszej broszurze przykłady przedstawiają możliwości twórczego zastosowania naszego ekologicznego materiału.

Majdan, sierpień 2020









Budynek biurowy TRUMPF Sachsen GmbH, Neukirch, Niemcy



Budynek biurowy Ei2 Protector GmbH, Otttang, Austria



Zakład produkcyjny Bora, Montegranaro, Włochy

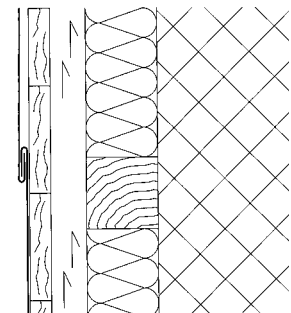
## RHEINZINK-System dużych łusek

Główny zakres zastosowania dużych łuski to wielkoformatowe powierzchnie. To na nich obecność łuski zaznacza się szczególnie wyraziście. Stosowanie różnych wielkości łusek oraz różne umiejscowienie połączeń nadaje rytm płaszczyźnie, dając tym samym architektowi pełną swobodę przy planowaniu wyglądu elewacji. Duże łuski RHEINZINK dostępne są nie tylko w wersji wstępnie patynowanej powierzchni RHEINZINK-prePATINA blaugrau i RHEINZINK-prePATINA schiefergrau, ale i w wersji RHEINZINK-CLASSIC walzblank. Decyzja o zastosowaniu gołowalcowanej wersji materiału niesie za sobą dodatkowy potencjał – naturalnie patynująca elewacja nadaje całości inwestycji szczególny wygląd. W celu zapew-

nienia odpowiedniej wielkości łusek, a co za tym idzie, optymalnego wyglądu, zaleca się indywidualne zaplanowanie poszczególnych elementów elewacji.

System dużych łusek oferowany jest także w odmianie innych powierzchni RHEINZINK – na zamówienie.

- Indywidualny wymiar elewacji
- Zmienność form, wymiarów i rytmu płaszczyzn
- Standardowe powierzchnie RHEINZINK-CLASSIC walzblank, RHEINZINK-prePATINA blaugrau i schiefergrau
- Produkt ekologiczny przyjazny środowisku



Zdjęcie na okładce: Szkoła podstawowa, Wiedeń, Austria  
Zdjęcie po lewej: Edmonton International Airport, Alberta, Kanada



Hala sportowa Karl-Heinz, Heiligenhaus, Niemcy



Dwupoziomowy budynek prywatny, Stuttgart, Niemcy

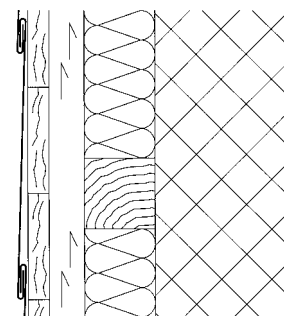
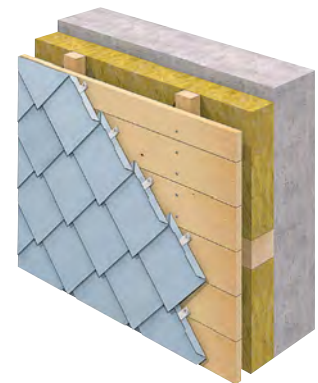


Budynek Sir Colin Campbell, Uniwersytet Nottingham, Wielka Brytania

### RHEINZINK-System łusek małych

Łuski kwadratowe i rombowe tworzą grupę małych łusek RHEINZINK. W odróżnieniu od płyt lub gontów o podobnym wyglądzie, łuski elewacyjne RHEINZINK posiadają szczelne połączenie uzyskane przez połączenie na zakładkę. Ze względu na mały format poszczególnych elementów łuski te znajdują zastosowanie w geometrycznie skomplikowanych rozwiązaniach elewacyjnych. I tak w tym systemie można bezproblemowo wykonać zarówno wszelkie okrągłe płaszczyzny jak i zaakcentować detale budynku: m.in. lukarny, kominy czy brzegi dachów.

- Dostępne w wielu rozmiarach
- Elastyczne dopasowanie do kształtu budynku
- Standardowe powierzchnie RHEINZINK-CLASSIC walcblank, RHEINZINK-prePATINA blaugrau i schiefergrau
- Trwała i nie wymagająca malowania elewacja







Kolombarium, De Nieuwe Ooster Begraafplaats, Amsterdam, Holandia



Teatr am Marientor (wcześniej Les Misérables), Duisburg, Niemcy

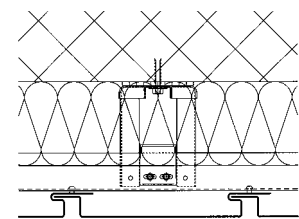


Tropical Island, Briesen-Brand, Niemcy

## RHEINZINK-Panele SF

Szczególna zaleta paneli SF polega na swobodnym wyborze wymiarów osiowych między 200 mm ÷ 333 mm i na zmiennych szerokościach fug 0 mm ÷ 30 mm. W połączeniu z elastycznością przy wyborze kierunku kładzenia (poziomo i pionowo), panele SF oferują niezwykle dużą swobodę realizacji pomysłów architektonicznych. Ten system umożliwia wykonanie elewacji różnych brył budynków, a np. przy renowacji pozwala na zamocowanie dodatkowej warstwy cieplnej w krótkim czasie i bez kompromisów co do jakości i trwałości. System paneli SF oferowany jest także w innych odmianach powierzchni RHEINZINK – na zamówienie.

- **Interesujące podziały, podkreślające kształt elewacji**
- **Możliwość regulacji szerokości fugi oraz wielkości panelu**
- **Prosty i szybki montaż z ukrytym zamocowaniem**
- **Możliwe do wykonania także powierzchnie zaokrąglone**
- **Naturalna elewacja w odmianach powierzchni RHEINZINK-prePATINA blaugrau i schiefergrau**
- **Produkt przyjazny środowisku**











Dom mieszkalny, Gonderange, Luksemburg



Budynek mieszkalny Mik-Mak House, projekt Arc2, Wrocław, Polska

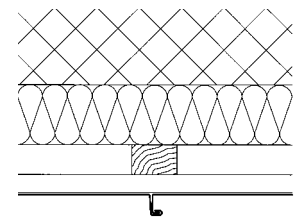
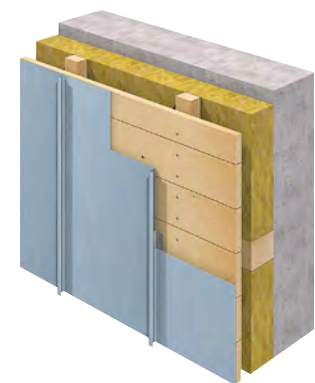


Fort 47 A, Węgrzce, Polska

## RHEINZINK-Elewacja na rąbek

System elewacji na rąbek polega na łączeniu poszczególnych pasów blachy w kierunku podłużnym. Kątowy rąbek stojący RHEINZINK to typowa metoda stosowana na elewacjach zarówno w płaszczyźnie pionowej jak i poziomej. Odznacza się on mocnym zaakcentowaniem podziału na płaszczyźnie poprzez swoją szerokość ok. 12 mm i wysokość do 25 mm. Szerokie zastosowanie maszyn umożliwia optymalny przebieg pracy przy wykonywaniu tego typu elewacji. Różne długości i szerokości pasów pozwalają realizować nawet bardzo finezyjne i nietypowe formy brył budynku – od łagodnych, łukowych przejść po ostre wcięcia i połączenia. System elewacji na rąbek kątowy oferowany jest także w innych odmianach powierzchni RHEINZINK – na zamówienie.

- Każdy kształt elewacji
- Różne szerokości i długości pasów, nadające rytm płaszczyźnie
- Standardowe powierzchnie RHEINZINK-CLASSIC walcblank, RHEINZINK-prePATINA blaugrau i schiefergrau
- Bezobsługowa elewacja nie wymagająca malowania lub zabiegów konserwacyjnych



Zdjęcie po lewej: Szkoła podstawowa, Wiedeń, Austria







Dom mieszkalny, Cantù, Włochy



Budynek hotelowo-biurowy,  
Hamburg, Niemcy



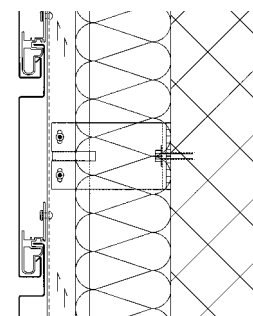
Renowacja kampusu studenckiego,  
Osnabrück, Niemcy

## RHEINZINK-System paneli HZ

Horizontalne panele HZ umożliwiają interesujący, poziomy podział elewacji. Wykonane w systemie elewacji wentylowanych są mocowane do podkładu własnym profilem montażowym, przez co mocowanie jest niewidoczne. Silny podział elewacji poprzez stałą fugę poziomą 20 mm umożliwia swobodny wybór szerokości budowlanych od 200 mm do 333 mm. Uwarunkowane temperaturą zmiany długości są bezpiecznie kompensowane, dlatego możliwe jest zastosowanie paneli o długości do 5000 mm.

System paneli HZ oferowany jest także w innych odmianach powierzchni RHEINZINK – na zamówienie.

- Prosty i szybki montaż
- Dostępne w różnych szerokościach panele
- Mocowanie uwzględniające ruchy termiczne paneli
- Naturalna elewacja w odmianach powierzchni RHEINZINK-prePATINA blaugrau i schiefergrau



Zdjęcie po lewej: Charlotte Tower, Kopenhaga, Dania









Park Wielokulturowy Stara Kopalnia, Wałbrzych, Polska



Budynek Boston Children's Museum, Boston, USA



Budynek biurowy Jansen Campus, Oberriet, Szwajcaria

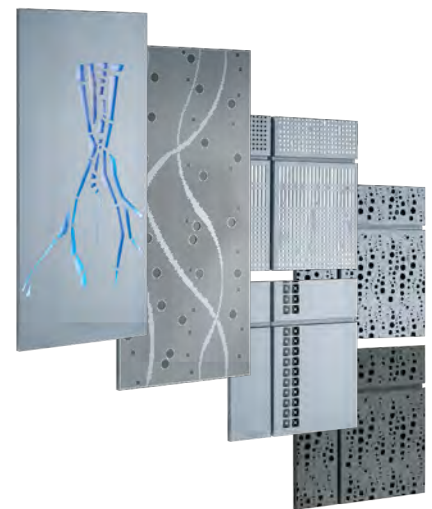
## Design'erskie elewacje z RHEINZINK

Systemy elewacyjne RHEINZINK sprawdziły się przez lata na międzynarodowej scenie architektonicznej. Ich design cieszy oko w bardzo szczególny sposób. Rąbki, elementy półokrągłe, wzory oraz wytłoczenia nadają im trójwymiarowości i odpowiednio wpasowują się w otoczenie. Jeszcze ciekawszy efekt osiągnąć można włączając do kompozycji naturalne lub sztuczne oświetlenie. Przy pomocy światła podkreślić można poszczególne fragmenty elewacji i nadać jej nawet pewnego rodzaju dramaturgii. Elewacje stają się przesłaniem, uwidaczniają idee a budynki wydają się być żywe. Design'erskie systemy elewacyjne RHEINZINK nadają filigranowego kształtu nawet najbardziej dominującym budowlom.

## Wasz pomysł – nasze rozwiązanie

Zaprezentowane tu wzory to tylko fragment licznych możliwości indywidualnego kształtowania powierzchni elewacji – a to wszystko w ramach design'erskich systemów elewacyjnych RHEINZINK-CLASSIC i RHEINZINK-prePATINA.

Jeżeli macie Państwo swój pomysł, lub jesteście na etapie poszukiwania praktycznych rozwiązań, prosimy o kontakt. Jesteśmy do Państwa dyspozycji także w przypadku pytań dla określonego w projekcie wzornictwa.



Zdjęcie po lewej: Stacja przesyłowa sieci Oerlikon, Zurych, Szwajcaria



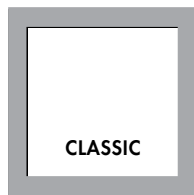
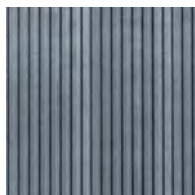
**JEDNA MARKA -  
5 POWIERZCHNI**

**IDEALNE  
ROZWIĄZANIA DLA  
RÓŻNORODNYCH  
ZASTOSOWAŃ**

● walzblank

## RHEINZINK-CLASSIC

ORYGINALNA.  
EKSPRESYJNA.  
PATYNUJĄCA.



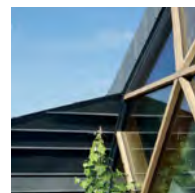
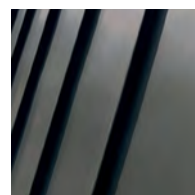
CYNK W SWOJEJ PIERWOTNEJ  
POSTACI. NATURALNA I PATYNUJĄCA  
Z CZASEM POWIERZCHNIA  
O ZMIENNYM CHARAKTERZE.

● blaugrau

● schiefergrau

## RHEINZINK-prePATINA

PATYNOWANA.  
SAMOODBUDOWUJĄCA.  
NATURALNA.



JEDYNA NA ŚWIECIE NATURALNA  
PATYNOWANA POWIERZCHNIA.  
100% NATURY. 100% RECYKLINGU.  
BEZ FARB I POWŁOK.



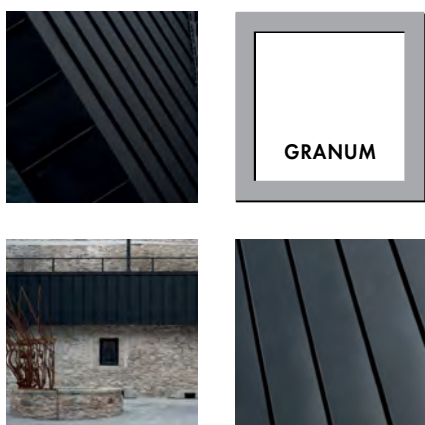
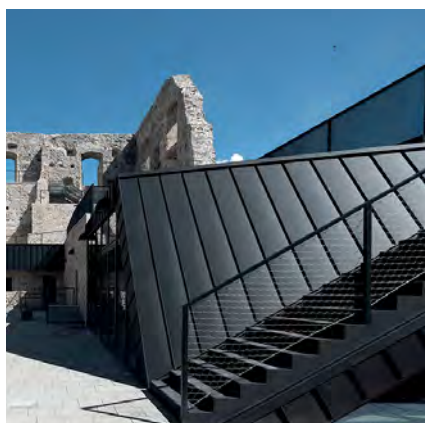
- skygrey
- basalte

- gold
- braun
- blau
- rot
- grün
- schwarz

- reinweiß
- perlgold
- moosgrün
- nussbraun
- blau
- ziegelrot
- schwarzgrau

## RHEINZINK-GRANUM

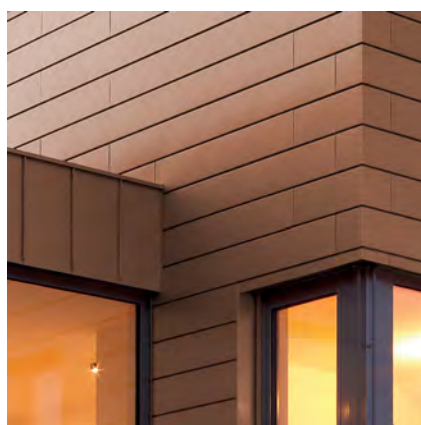
STYLOWA.  
MATOWA.  
MINIMALISTYCZNA.



CZARNA I SZARA ELEGANCJA.  
NOWOCZESNY DESIGN MATOWEJ  
FOSFORANOWEJ POWIERZCHNI  
BASALTE I SKYGREY.

## RHEINZINK-PRISMO

SUBTELNA.  
DYNAMICZNA.  
RÓŻNORODNA.



PÓŁPRZEZROCZYSTA KOLORYSTYKA  
PRZYCIĄGAJĄCA WZROK.  
ESTETYCZNA I HARMONIZUJĄCA  
Z OTOCZENIEM POWIERZCHNIA.

## RHEINZINK-artCOLOR

KOLOROWA.  
ŻYWA.  
TWÓRCZA.



DO KREATYWNEGO PROJEKTO-  
WANIA. DO INDYWIDUALNYCH,  
EKSPRESYJNYCH KOMPOZYCJI.  
W KAŻDEJ ODMIANIE KOLORU.



Znajdź nas na:



RHEINZINK Polska Sp. z o.o.  
ul. Trasa Lubelska 57 · Majdan  
05-462 Wiązowna  
Polska

tel.: +48 22 7899191  
faks: +48 22 7899199

info@rheinzink.pl  
www.rheinzink.pl